

Bituthene® 8000

Progresīva, pašlīmējoša ūdens- un tvaika necaurlaidīga membrāna apakšbūvēm.

Priekšrocības

- Ūdens- un tvaika necaurlaidīga – nodrošina aizsardzību visiem pamatiem BS 8102:1990.
- Gāzu izturīga – aizsardzība pret metānu, oglekļa dioksīdu un radonu, pārsniedzot standarta membrānu prasības pārsniedzot standarta membrānu prasības BRE Pārskatos 211 (Radons) un 212 (Metāns un oglekļa dioksīds).
- Izcili ekspluatācijas rādītāji – izturība pret 70 m hidrostatisku spiedienu ar maksimāli zemu mitruma filtrācijas ātrumu.
- Plašs pielietojumu „logs” samazina aizkavēšanās – uzklāšanas temperatūras diapazonos no -10°C līdz +35°C un panes mitru virsmu.
- Vieglāka strādāšana siltā laikā – saules siltuma absorbcijas samazinājums par vairāk kā 20%.
- Unikāla kompozīta plēve – izstrādāta izturībai, elastīgumam un gludai apdarei.
- Sekmē kvalitatīvu uzstādīšanu – uzdrukāta pārleiduma līnija nodrošina minimālus pārleidumus; gaiši pelēkā krāsa izceļ nejaušus bojājumus, tādējādi vienkāršojot remontu.
- Sistēmas savienojamība – var kombinēt ar Preprufe® iepriekš uzklātajām membrānām, Bituthene® LM un Hydroduct® sistēmu risinājumiem.

Apraksts

Bituthene® 8000 apvieno pārbaudīto Bituthene adhēzīvu tehnoloģiju ar unikālu, pelēku nesēja plēvi, nodrošinot teicamus ekspluatācijas rādītājus un atvieglojot uzstādīšanu. To var lietot horizontāli vai vertikāli, lai aizsargātu pamatus un citas svarīgas apakšbūves no ūdens, mitruma un gāzu iespiešanās ietekmes.

Ir pierādīts, ka Bituthene 8000, kad tas ir pilnībā atbalstīts, iztur vairāk nekā 70 m hidrostatisko spiedienu. Tas arī pārsniedz BRE minimālās prasības attiecībā uz izturību pret metānu. Membrāna ir apdrukāta ar Bituthene logotipu, kas palīdz identifikācijai, plus pārleiduma līniju katrā malā, nodrošinot 50 mm minimālos pārleidumus. Bituthene 8000 ir ārkārtīgi stingra, bet jebkuri nejauši bojājumi, kuri citkārt būtu palikuši nepamanīti, ir padarīti redzami, pateicoties melnajam sastāvam, kas ir redzams cauri gaiši pelēkajai plēvei. Tos var viegli izlabot ar Bituthene 8000 ielāpu.

Palīgprodukti

Primer B2

Grunti Primer B2 izmanto vertikālu un slīpu virsmu un piekārtu plātņu sagatavošanai. Tas panes mitrumu, un to var izmantot uz „zaļa” betona vai virsmām, kuras, pieskaroties, šķiet mitras. Negruntējiet Preprufe otro pusi, jo tas negatīvi ietekmēs saķeri.

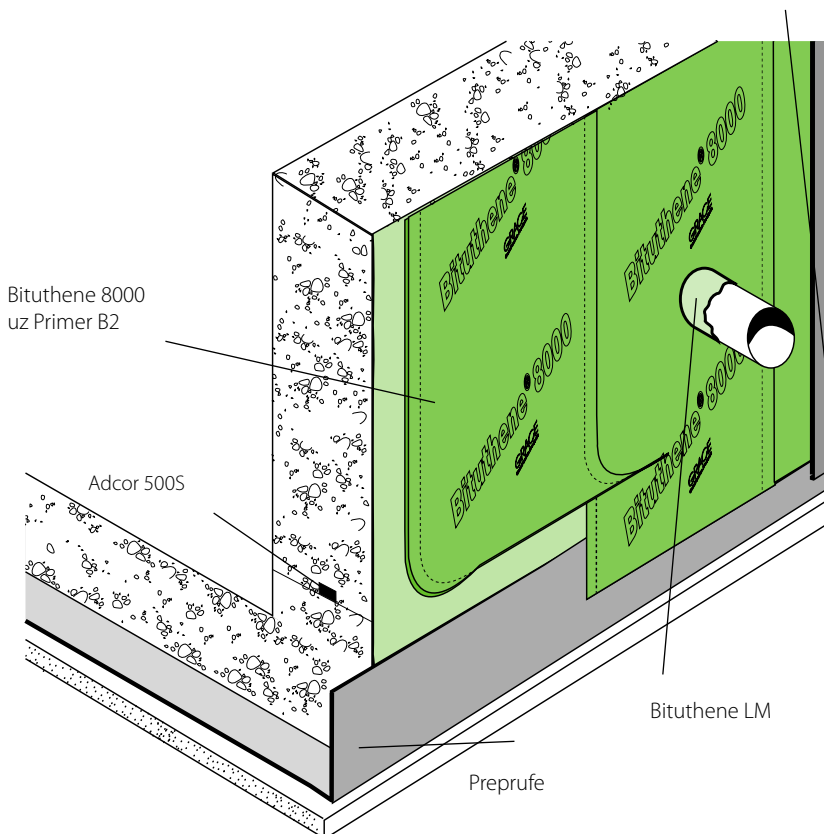
Bituthene® LM

Bituthene LM nodrošina nepārtrauktu ūdens-necaurlaidību stūros un pie iekļūšanas vietām, tas ir divkomponentu, ķīmiski cietējošs, šķidrns uzklājams detalizēšanas sastāvs.

Bituthene® Protection Board

Bojājumus no sekojošajiem darbiem un aizpildījuma novērš aizsargplāksnes Bituthene® Protection Board. Tiek novietotas ar Bitustick™ divpusējo lenti.

Bituthene aizsargplāksne
vai Hydroduct



PIEGĀDE

FIZISKĀS ĪPAŠĪBAS

BITUTHENE® 8000	1 m x 20 m rullis. (20 kv.m) Svars 32 kg
Paliktņi	15 ruļļu uz paliktņa
Uzglabāšana	Uzglabāt vertikāli sausos apstākļos zem +30°C
Primer B2	5,25 l bundžas
Pārklājuma laukums	10-12 kv.m uz litru atkarībā no uzklāšanas metodes, virsmas porainuma un apkārtējās temperatūras.
Paligprodukti	
Bituthene® LM	5,7 litru pakas
Bituthene®	3 mm x 1 m x 2 m
Aizsargplāksnes	
Adcor® 500S	6 x 5 m ruļļi
Bitustik®4000	150 mm x 12 m rullis
Rullis	Vienība
Hydroduct®	Skat. atsevišķo Drenāžas lokšņu lapu

	Normālā vērtība	Pārbaudes metode
Biezums	1,5 mm	
Hydrostatiskais spiediens	>70 mm (1. piezīme)	ASTM D5385-93
Ūdens tvaiku filtrācijas ātrums	0,06 g/m ² /dienā	ASTM E96-92
Metāna caurlaidība	3,89 ml/m ² /dienā (2. piezīme)	Queen Mary & Westfield College, Londonas Universitāte
Stiepes izturība (Nesēja plēve)	Gareniski 48,4 N/mm ² Šķērsām 45,4 N/mm ²	ASTM D638-91
Izturība pret caurduršanu	280N	ASTM E154-93
Radona caurlaidība	6 x 10 ⁻⁹ m.s ⁻¹	S.PIInstitūts, Zviedrija

1. piezīme: pārbaude veikta uz pārlaiduma, ka šķērso vēlāk izveidojušos plaisu.
2. piezīme: normālā vērtība BRE ieteiktajam minimālajam standartam (BRE Ziņojums 212) ir 360 ml/m²/dienā.

Bituthene 8000 atbilst sekojošo valsts standartu attiecīgajai nodaļai:
BS 8102:1990, Būvniecības Noteikumi (Anglija un Velsa) 1991. (koriģēti 1994.) C4. pants.
Būvniecības Noteikumi (Ziemeļīrija) 1994. (koriģēti 1995.) B2 pants. Būvniecības Standarta (Skotija) Noteikumi 1990., Noteikums B2.1, G2.6.

Uzstādīšana

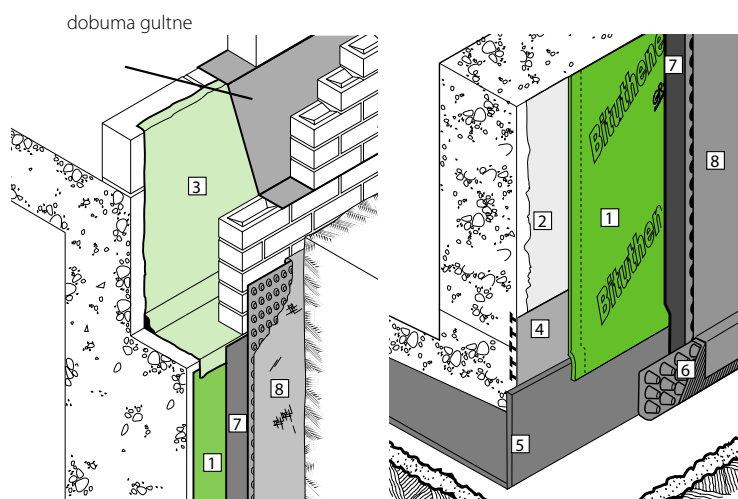
Pie gaisa temperatūrām zem +4°C ir jāveic pasākumi, lai visas virsmas būtu brīvas no ledus vai sarmas. Visas virsmas, izņemot apakšzemes nesošo plātņu un Preprufe® membrānu virsmas ir jāgruntē ar vienu kārtu Primer B2, kas tiek uzklāta proporcijā apm. 10 m² uz litru.

Bituthene 8000 ir jāuzklāj, noplēšot aizsargpapīru un uzklājot lipīgo pusi uz sagatavotās virsmas, kas ir brīva no ledus, apsarmojuma vai kondensācijas.

Bituthene LM ir jāuzklāj uz visiem iekšējiem un ārējiem stūriem, iekļūšanas vietām u.tml., pirms uzklāt kopējo membrānu. Bituthene 8000 uz virsmas ir jāapstrādā ar birsti, lai nodrošinātu labu sākotnējo saķeri un izslēgtu gaisu. Blakus esošie ruļļi tiek izlīdzināti, izmantojot uzdrukātās līnijas, un pārlaidumiem jābūt vismaz 50 mm malā un galos, kas ir labi jānorullē, pieliekot stingru spiedienu, izmantojot rullī, lai starp kārtām nodrošinātu pilnīgu adhēziju un nepārtrauktību. Uz augstām sienām membrānu var būt nepieciešams piestiprināt ar līsti, lai novērstu slidēšanu.

Remonti

Bojātās vietas ir jāremontē, uzliekot ielāpus, kuru lielums pārsniedz bojājuma izmēru par 100 mm aiz bojājuma robežas, uzklājot tos uz tīras un sausas virsmas un pēc tam stingri norullējot.



Raksturīga zemes līmeņa noslēguma detaļa

Raksturīgs pamata plātnes/sienas savienojums

NBS Specifikācijas pants

Skat. 180. un 190. punktu

Veselība un drošība

Par Bituthene 8000, Bituthene aizsargplāksnēm, Bitustik 4000, rullim Lap Roller vai Hydroduct ar likumu nav pieprasīta Materiālu drošības datu lapa. Veselības un drošības jautājumu sakarā attiecībā uz šiem izstrādājumiem lūdzam sazināties ar Grace Construction Limited.

Attiecībā uz Primer B2 un Bituthene LM pirms lietošanas izlasiet izstrādājuma etiķeti un Materiālu drošības datu lapu (MSDS). Lietotājiem jāievēro visas riska un drošības frāzes.

MSDS var iegūt no Grace Construction Products vai no mūsu mājas lapas www.graceconstruction.com.

Ilustrācijas atslēga

- [1] Bituthene 8000
- [2] Primer B2
- [3] Bituthene LM
- [4] Serviseal blīvējošā starplika
- [5] Preprufe
- [6] Hydroduct spirāle
- [7] Bituthene aizsargplāksne
- [8] Hydroduct 200

Attēlotās detaļas ir tikai simboliskas ilustrācijas, un nevis darba zīmējumi. Ja jums ir nepieciešama palīdzība ar darba zīmējumiem un papildus tehniskiem ieteikumiem, lūdzam sazināties ar Grace Tehnisko Dienestu.

web apmeklējiet mūsu mājas lapu www.graceconstruction.com

Adcor, Aerofil, BETEC, Bituthene, Hydroduct, Insupak, Korkpak, Paraflex, Paraseal, Preprufe, Procot, Serviced, Servidek, Servigard, Servijoint, Servimastic, Servipak, Servirufe, Serviseal, Servistrip, Servitite, Vertigard un Vertiseal ir reģistrētas W R Grace & Co-Conn. preču zīmes. Adprufe, Armourtape, Bitushield, Bitustik, Bitutape, Hydropaste, Pak Adhesive, PVC Edgetie, Serviband, Serviflex, Servitape, Slipstrip un Solarshield ir W R Grace & Co-Conn. preču zīmes. Sniegtā informācija balstās uz datiem un zināšanām, kas tiek uzskatītas par pareizām un precīzām un tiek piedāvātas lietotāja ievērošanai, izpētei un pārbaudei. Tā kā mēs nespējam kontrolēt lietošanas apstākļus, mēs negarantējam iegūtos rezultātus. Lūdzam izlasīt visus paziņojumus, ieteikumus vai norādījumus kopā ar mūsu realizācijas noteikumiem, ieskaitot tās ierobežotās garantijas un kompensācijas, kas tiek piemērotas mūsu piegādājamajai produkcijai. Nevienam paziņojums, ieteikums vai norādījums nav domāts jebkurai lietošanai, pārkāpjot vai aizskarot trešās personas likumā noteiktās saistības vai jebkuras tiesības. Nodrošinātās autortiesības 2006. Grace Construction Product Limited.

GRACE
Construction Products