

Bituthene® 8000 HC

Pelēka, sauli atstarojoša, elastīga, pašlīmējoša ūdens- un tvaika necaurlaidīga membrāna apakšbūvēm karstos klimatiskos apstākļos.

Priekšrocības

- Ūdens- un tvaika necaurlaidīga – nodrošina aizsardzību visiem pamatiem BS 8102:1990 2., 3. un 4. kategorijai.
- Ķīmiski izturīga – nodrošina efektīvu ārēju aizsardzību pret agresīvām augsnēm, piesārņotu gruntsūdeni un suspendētiem ogleņražiem.
- Karsta klimata kategorija – īpaši izstrādāta atbilstoši paaugstinātas temperatūras apstākļiem līdz 55°C.
- Vieglāka strādāšana karstā laikā – saules siltuma absorbcijas samazinājums par vairāk kā 20%.
- Izcili ekspluatācijas rādītāji – izturība pret 70 m hidrostatisku spiedienu ar maksimāli zemu mitruma filtrācijas ātrumu.
- Nemetalizēta plēve – nejutīga pret agresīvām ķīmiskām vielām.
- Unikāla kompozīta plēve – izstrādāta izturībai, elastīgumam un gludai apdarei.
- Sekmē kvalitatīvu uzstādīšanu – uzdrukāta pārļaiduma līnija nodrošina minimālus pārļaidumus; gaiši pelēkā krāsa izceļ nejaušus bojājumus, tādējādi vienkāršojot remontu.
- Sistēmas savienojamība – var kombinēt ar Preprufe® iepriekš uzklātajām membrānām, Bituthene® LM un Hydroduct® loksēm sistēmu risinājumiem.

Apraksts

Bituthene® 8000 HC apvieno pārbaudīto Bituthene adhēzīvu tehnoloģiju ar unikālu, pelēku nesēja plēvi, nodrošinot teicamus ekspluatācijas rādītājus un atvieglot uzstādīšanu. To var izmantot horizontāli vai vertikāli, lai aizsargātu pamatus un citas svarīgas apakšbūves pret agresīviem grunts apstākļiem un ūdens līmeņiem.

Ir pierādīts, ka Bituthene® 8000 HC iztur vairāk nekā 70 m hidrostatisko spiedienu.

Membrāna ir apdrukāta ar Bituthene logotipu, kas palīdz identifikācijai, plus pārļaiduma līniju katrā malā, nodrošinot 50 mm minimālos pārļaidumus. Bituthene® 8000 HC ir ārkārtīgi stingra, bet jebkuri nejauši bojājumi, kuri citkārt būtu palikuši nepamanīti, ir padarīti redzami, pateicoties melnajam sastāvam, kas ir redzams cauri gaiši pelēkajai plēvei. Tos var viegli izlabot ar Bituthene® 8000 HC ielāpu.

Palīgprodukti

Primer B1

Grunti Primer B2 izmanto vertikālu un slīpu virsmu un piekārtu plātņu sagatavošanai.

Bituthene® LM

Bituthene LM nodrošina nepārtrauktu ūdensnecaurlaidību stūros un pie iekļūšanas vietām, tas ir divkomponentu, ķīmiski cietējošs, šķidrās uzklājams detalizēšanas sastāvs.

Bituthene® Protection Board

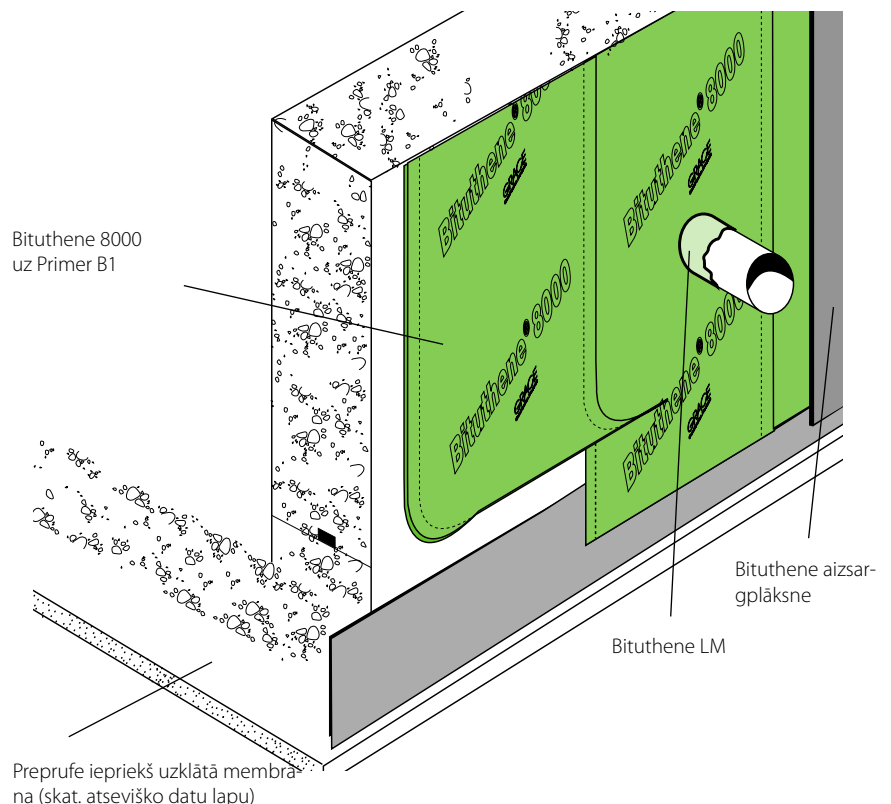
Bojājumus no sekojošajiem darbiem un aizpildījuma novērš aizsargplāksnes Bituthene® Protection Board. Vertikālās virsmas tiek aizsargātas pret aizpildīšanas radītiem bojājumiem, izmantojot Servipak, Hydroduct® loksni vai citām ieteiktām aizsargplāksnēm, ko novieto, izmantojot divpusējās lentes Bitutape.

Uzstādīšana

Visas virsmas, izņemot apakšzemes nesošo plātņu virsmas, ir jāgruntē ar vienu kārtu Primer B1, kas tiek uzklāta ar rullīti vai otu proporcijā apm. 10 m² uz litru.

Bituthene® 8000 HC ir jāuzklāj, noplēšot aizsargpapīru un uzklājot lipīgo pusi uz sagatavotās virsmas.

Bituthene LM ir jāuzklāj uz visiem iekšējiem un ārējiem stūriem, cauruļu iekļūšanas vietām u.tml, pirms uzklāt kopējo membrānu.



PIEGĀDE

FIZISKĀS ĪPAŠĪBAS

BITUTHENE® 8000	1 m x 20 m rullis. (20 kv.m) Svars 32 kg
Paliktņi	20 rullu uz paliktņa
Uzglabāšana	Uzglabāt vertikāli sausos apstākļos zem +40°C
Primer B2	5,25 l bundžas
Pārklājuma laukums	10 -12 kv.m uz litru atkarībā no uzklāšanas metodes, virsmas porainuma un apkārtējās temperatūras.
Palīgprodukti	
Bituthene® LM	5,7 litru pakas
Rullis	Vienība
Bituthene® Aizsargplāksnes	3 mm un 6 mm biezas 2,0 m x 1,0 m
Bitutape	30 mm x 12 m rullis
Pak Adhesive	5 litru bundža

	Normālā vērtība	Pārbaudes metode
Biezums	1,5 mm	
Hidrostatiskais spiediens	>70 mm (1. piezīme)	ASTM D5385-93
Ūdens tvaiku filtrācijas ātrums	0,06 g/m ² /dienā	ASTM E96-92
Metāna caurlaidība	3,89 ml/m ² /dienā. (2. piezīme)	Queen Mary & Westfield College, Londonas Universitāte
Stiepes izturība (Nesēja plēve)	Gareniski 48,4 N/mm ² Šķērsām 45,4 N/mm ²	ASTM D638-91
Izturība pret caurduršanu	280N	ASTM E154-93

1. piezīme: pārbaude veikta uz pārlaiduma, ka šķērso vēlāk izveidojušos plaisu.
2. piezīme: normālā vērtība BRE ieteiktajam minimālajam standartam (BRE Ziņojums 212) ir 360 m²/dienā.
Bituthene 8000 HC atbilst sekojošo valsts standartu attiecīgajai nodaļai: BS 8102:1990, Būvniecības Noteikumi (Anglija un Velsa) 1991. (koriģēti 1994.) C4. pants. Būvniecības Noteikumi (Ziemeļrija) 1994. (koriģēti 1995.) B2 pants. Būvniecības Standarta (Skotija) Noteikumi 1990., Noteikums B2.1, G2.6.

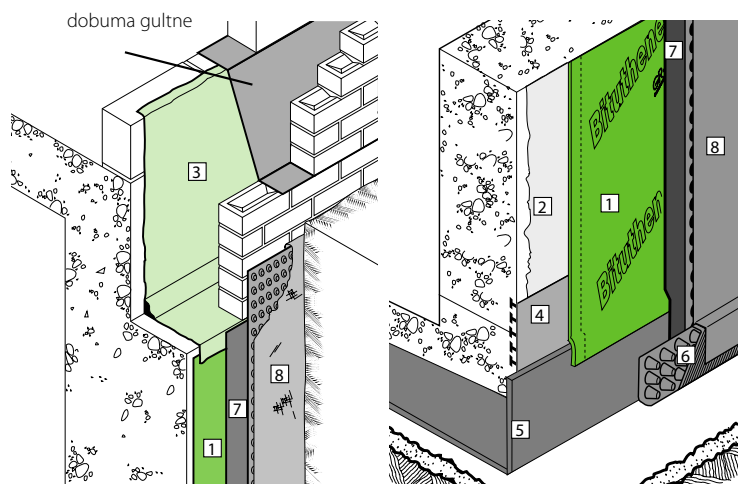
Bituthene 8000 HC uz virsmas ir jāapstrādā ar birsti, lai nodrošinātu labu sākotnējo saķeri un izspiestu gaisu. Blakus esošie rullī tiek izlīdzināti, izmantojot uzdrukātās līnijas, un pārlaidumiem ir jābūt vismaz 50 mm malā un galos, kas ir labi jānorullē, pieliekot stingru spiedienu, izmantojot rulli, lai starp kārtām nodrošinātu pilnīgu adhēziju un nepārtrauktību. Uz augstām sienām membrānu var būt nepieciešams piestiprināt ar listi, lai novērstu slīdēšanu.

Remonti

Bojātās vietas ir jāremontē, uzliekot ielāpus, kuru lielums pārsniedz bojājuma izmēru par 100 mm aiz bojājuma robežas, uzklājot tos uz tīras un sausas virsmas un pēc tam stingri norullējot.

Specifikācija

Bituthene 8000 HC gatavā formētā membrāna ar Bituthene LM stūros un pie iekļūšanas vietām ir jāklāj uz gludas betona apdares kārtas un/vai vertikālām betona sienām, uzklājot gatavo formēto membrānu ar lipīgo pusi uz leju, nodrošinot 50 mm norullētus pārlaidumus. Vertikālas vai slīpas virsmas un piekārtas plātnes vispirms ir jāgruntē ar Primer B1, kas jāuzklāj ar rullīti vai otu, lai panāktu vienmērīgu virsmas pārklājumu. Pirms membrānas uzklāšanas ir jāļauj nožūt. Grace Construction Product Limited, Ajax Avenue, Slough, Berkšīra, SL1 4BH, Apvienotā Karaliste, piegādātie materiāli ir jāklāj stingrā saskaņā ar ražotāja norādījumiem.



Raksturīga zemes līmeņa noslēguma detaļa

Raksturīgs pamata plātnes/sienas savienojums

Veselība un drošība

Par Bituthene 8000 HC, Bituthene aizsargplāksnēm, Bitustik 4000, rulli Lap Roller vai Hydroduct ar likumu nav pieprasīta Materiālu drošības datu lapa. Veselības un drošības jautājumu sakarā attiecībā uz šiem izstrādājumiem lūdzam sazināties ar Grace Construction Limited.

Attiecībā uz Primer B1 un Bituthene LM Pak Adhesive pirms lietošanas izlasiet izstrādājuma etiķeti un Materiālu drošības datu lapu (MSDS). Lietotājiem jāievēro visas riska un drošības frāzes.

MSDS var iegūt no Grace Construction Products vai no mūsu mājas lapas www.graceconstruction.com.

Ilustrācijas atslēga

- [1] Bituthene 8000
- [2] Primer B2
- [3] Bituthene LM
- [4] Serviseal blīvīvošā starplika
- [5] Preprufe
- [6] Hydroduct spirāle
- [7] Bituthene aizsargplāksne
- [8] Hydroduct 200

Attēlotās detaļas ir tikai simboliskas ilustrācijas, un nevis darba zīmējumi. Ja jums ir nepieciešama palīdzība ar darba zīmējumiem un papildus tehniskiem ieteikumiem, lūdzam sazināties ar Grace Tehnisko Dienestu.

web apmeklējiet mūsu mājas lapu www.graceconstruction.com

Adcor, Aerofil, BETEC, Bituthene, Hydroduct, Insupak, Korkpak, Paraflex, Paraseal, Preprufe, Procot, Serviced, Servidek, Servigard, Servijoint, Servimastic, Servipak, Servirufe, Serviseal, Servistrip, Servitite, Vertigard un Vertiseal ir reģistrētas W R Grace & Co-Conn. preču zīmes. Adprufe, Armourtape, Bitushield, Bitustik, Bitutape, Hydropaste, Pak Adhesive, PVC Edgetie, Serviband, Serviflex, Servitape, Slipstrip un Solarshield ir W R Grace & Co-Conn. preču zīmes. Sniegtā informācija balstās uz datiem un zināšanām, kas tiek uzskatītas par pareizām un precīzām un tiek piedāvātas lietotāja ievērošanai, izpēti un pārbaudei. Tā kā mēs nespejam kontrolēt lietošanas apstākļus, mēs negarantējam iegūtos rezultātus. Lūdzam izlasīt visus paziņojumus, ieteikumus vai norādījumus kopā ar mūsu realizācijas noteikumiem, ieskaitot tās ierobežotās garantijas un kompensācijas, kas tiek piemērotas mūsu piegādātajam produktam. Nevienam paziņojums, ieteikums vai norādījums nav domāts jebkurai lietošanai, pārkāpjot vai aizskarot trešās personas likumā noteiktās saistības vai jebkuras tiesības. Nodrošinātās autortiesības 2006. Grace Construction Product Limited.

Eiropas Patenta Pieteikums Nr. 90300244.2

GRACE
Construction Products