

Bituthene® LM (šķidrā membrāna)

Divu komponentu elastomēra šķidrā veidā uzklājams detalizēšanas savienojums izmantošanai ar Grace hidroizolācijas membrānām.

Priekšrocības

- Uzklājama šķidrā veidā – pielāgojas neregulāriem profiliem.
- Ūdensdroša – izturīga pret ūdens tvaiku un ūdens spiedienu.
- Līdzīga stingrai gumijai – elastīga un izturīga pret bojājumiem.
- Bez šuvēm – membrāna bez savienojumiem.
- Ķīmiski nogatavināta – neietekmē temperatūras izmaiņas.
- Uzklājama aukstā veidā – nav liesmu riska.
- Saderīga ar Preprufe® un Bituthene® - papildina abas hidroizolācijas sistēmas.

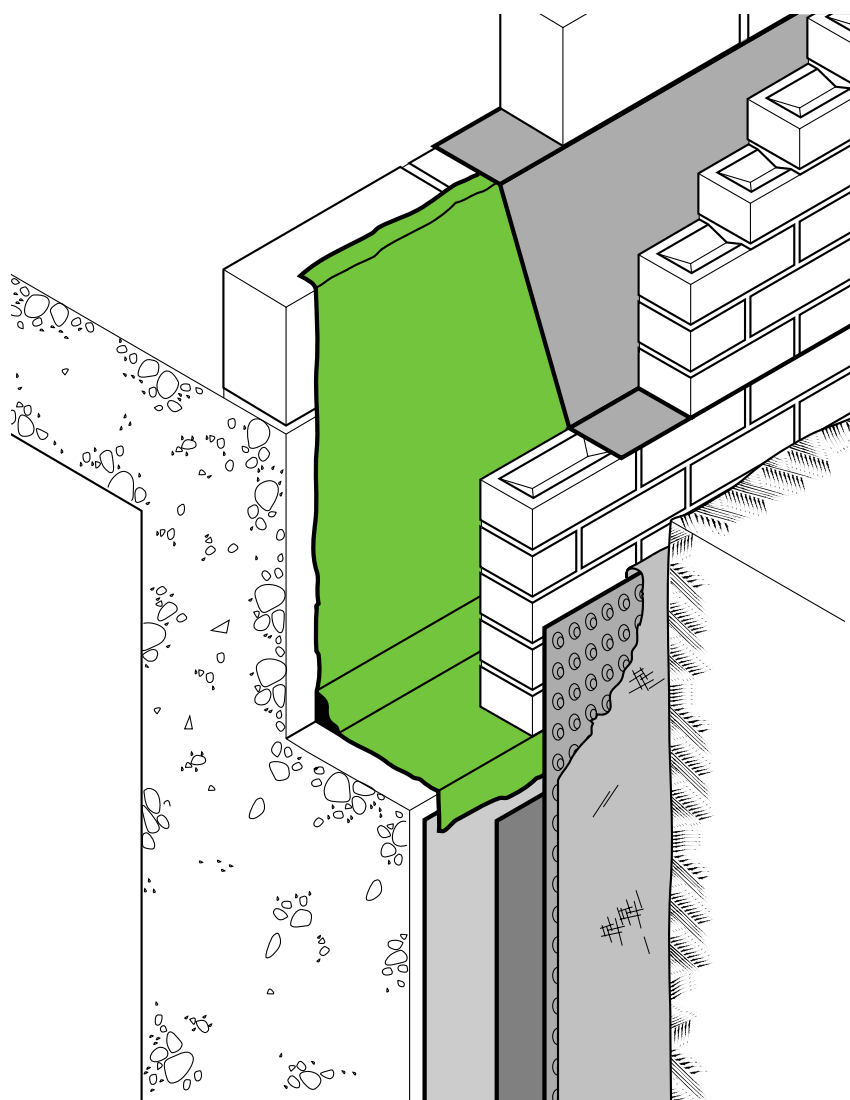
Pielietojumi

Bituthene® LM ir paredzēta kā Grace lokšņu sistēmu papildinājums, kur ir nepieciešama šķidrā veidā uzklājama hidroizolācija, lai nodrošinātu ūdensnecaurlaidīgu nepārtrauktību. Bituthene LM sacietē, veidojot stingru bezšuvju gumijai līdzīgu ūdensdrošu slāni.

Bituthene LM piemērotās raksturīgās detaļas ir šādas:

- pāļu gali.
- cauruļu šķērsošanas vietas.
- membrānu nepārtrauktība caur mūri.
- iekšēji stūri.
- sarežģītas detaļas.

Divas Bituthene LM daļas tiek sajauktas uz vietas un uzklātas ar špakteli, nodrošinot vienkāršu un ātru hidroizolējošu detalizācijas palīgizstrādājumu apvienojumā ar Bituthene un Preprufe lokšņu sistēmām.



Attēlotās detaļas ir tikai simboliskas ilustrācijas, un nevis darba zīmējumi. Ja jums ir nepieciešama alidzība ar darba zīmējumiem un papildus tehniskiem etekumiem, lūdzam sazināties ar Grace Tehnisko Dienestu.

PIEGĀDE

Bituthene LM	5.7 litru paka (A un B daļas)
Aptuvenais pārklājums	Bituthene® LM 5.7 litru paka (A un B daļas)
2,5 mm biezs x 300 mm plats	7,6 lin. m (2,28 m ² /vienība)
2,5 mm biezs x 2 x 150 mm plats ar 20 mm apmali	6,0 lin. m
20 mm apmale	28,4 lin. m

Pārklājuma rādītāji būs atkarīgi no substrāta faktūras.
Uzglabāšanas laiks 12 mēneši

Papildu izstrādājums

Adcor® 500S

6 x 5 m ruļļi

Palīgaprīkojums

Megamixer ar maināmu ātrumu 100 – 500 apgr. min. (1200 W 110 V no Refina vai tamlīdzīgs).
Vienlaidu stobra pistole, lāpstiņa, špaktele vai rīvdēlis.

Uzstādīšana

Virsām ir jābūt sausām un brīvām no putekļiem, netīrumiem, taukiem vai citiem piesārņojumiem. Apkārtējai temperatūrai ir jābūt +5°C un augstākai. Bituthene LM ir vēlāmāk uzklāt pirms Bituthene hidroizolācijas membrānu uzlikšanas. Bituthene LM var izmantot kā izšuvošanas virsmas hermetizējošo materiālu. Ir jābūt nodrošinātam minimālam Bituthene lokšņu membrānas pārklājumam 50 mm. Bituthene LM ir saderīga ar sauso grunti Primer, B1 un B2 un savienojumu, ko izmanto uz visām Bituthene un Preprufe sistēmām. Bituthene LM pieķeras pie tīriem, sausiem metāla substrātiem.

Iepriekš samaisiet A daļu, tad pievienojiet B daļu (dzidro) pie A daļas (melnās). Maisiet abas daļas apmēram 1 minūti ar ātrumu 100 apgr. min. Maisiet vēl 2-3 minūtes ar ātrumu 200 apgr. min., līdz ir sasniegts viendabīgs maisījums. Maisīšanas laikā nokasiet trauka sienas un dibenu, lai nodrošinātu viendabīgu sajaukšanu. Pie temperatūrām zem +10°C glabājiet pa nakti pie +20°C, lai uzlabotu sajaukšanos un iestrādājamību.

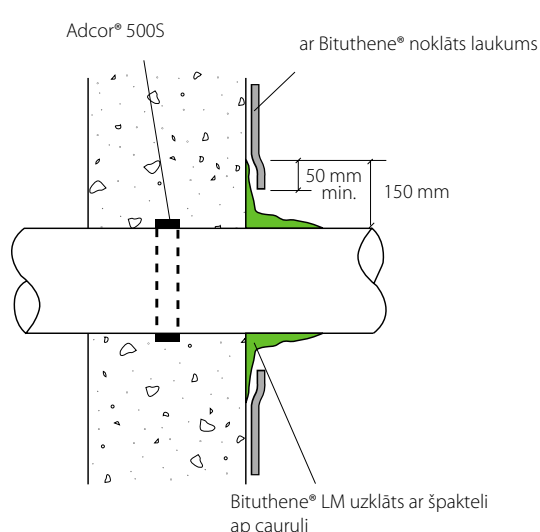
Notīriet instrumentus un aprīkojumu ar šķīdināmu darba instrumentu tīrīšanas līdzekli, pirms Bituthene LM ir sacietējis.

Sajaukšana

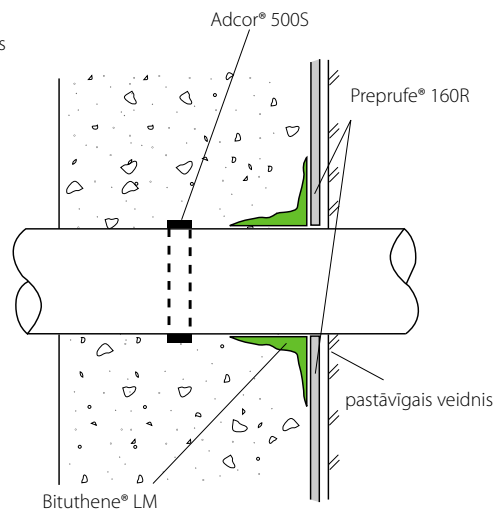
Bituthene LM pakete tiek piegādāta vienā bundžā, kas satur A daļas bāzi ar B daļas reaktoru, kas novietoti atsevišķi zem bundžas vāka. Izmantojot zema ātruma mikseri ar lāpstiņu MR2,

Uzklāšana

Uzklājiet Bituthene LM ar robotu špakтели vai rīvdēli, vienlaidu stobra pistoli vai ar roku vadāmu gumijas raķeli, lai panāktu minimālo biežumu 2,5 mm. Reiz sajauktā Bituthene LM ir jāuzklāj



Caurules ieeja – Bituthene



Caurules ieeja – Preprufe

web apmeklējiet mūsu mājas lapu www.graceconstruction.com

Adcor, Aerofil, BETEC, Bituthene, Hydroduct, Insupak, Korkpak, Paraflex, Paraseal, Preprufe, Procot, Serviscised, Servidek, Servigard, Servijoint, Servimastic, Servipak, Servirufe, Serviseal, Servistrip, Servitite, Vertigard un Vertiseal ir reģistrētas W R Grace & Co-Conn. preču zīmes. Adprufe, Armourtape, Bitushield, Bitustik, Bitutape, Hydropaste, Pak Adhesive, PVC Edgetie, Serviband, Serviflex, Servitape, Slipstrip un Solarshield ir W R Grace & Co-Conn. preču zīmes. Sniegtā informācija balstās uz datiem un zināšanām, kas tiek uzskatītas par pareizām un precīzām un tiek piedāvātas lietotāja ievērošanai, izpētei un pārbaudei. Tā kā mēs nespējam kontrolēt lietošanas apstākļus, mēs negarantējam iegūtos rezultātus. Lūdzam izlasīt visus paziņojumus, ieteikumus vai norādījumus kopā ar mūsu realizācijas noteikumiem, ieskaitot tās ierobežotās garantijas un kompensācijas, kas tiek piemērotas mūsu piegādātajam produkcijai. Neviens paziņojums, ieteikums vai norādījums nav domāts jebkurai lietošanai, pārkāpjot vai aizskarot trešās personas likumā noteiktās saistības vai jebkuras tiesības. Nodrošinātas autortiesības 2006. Grace Construction Product Limited.

GRACE
Construction Products