

Hydroduct® CF

Augsta blīvuma polietilēna kombinēts dobumu veidotājs un tvaika barjeras drenētām BS 8102:1990 C tipa pamatu konstrukcijām.

Apraksts

Hydroduct® CF ir augsti efektīvs, rentablāks drenētu dobumu veidotājs. Uzstādīts pret betona grīdu un sienu iekšējo virsmu, Hydroduct CF nodrošinās pastāvīgu drenāžas ceļu, kam jāsavienojas ar būvobjekta iekšējo drenāžas sistēmu.

Priekšrocības

- Atdala apdari no konstrukcijas – samazina ūdens iekļūšanas risku.
- Hidroizolējoša drošība – ļauj veikt pārbaudi un sūču novēršanu pirms uzstādīšanas.
- Ekonomisks – viegli uzstādīt.
- Augsta izturība – slodzes pārņemšana, pateicoties konstrukcijai ar bedrītēm.
- Ķīmiski izturīgs – augsta blīvuma polietilēns ir izturīgs pret visiem parastajiem gruntsūdeņu piesārņojumiem.
- Rentabls – samazina zaudēto iekšējo platību attiecībā pret tradicionālajiem drenāžas materiāliem.

Galvenie pielietojumi

Uzstādīts zem grīdu izlīdzinošajām kārtām un starp betona un bloku sienām, veidojot efektīvu drenētu dobumu pie jaunām un esošām apakšbūvē, kas izolē iekšējās apdares kārtas no konstrukcijas.

Hydroduct CF veido daļu no C tipa konstrukcijas (drenēta aizsardzība), kā aprakstīts BS 8201:1990.

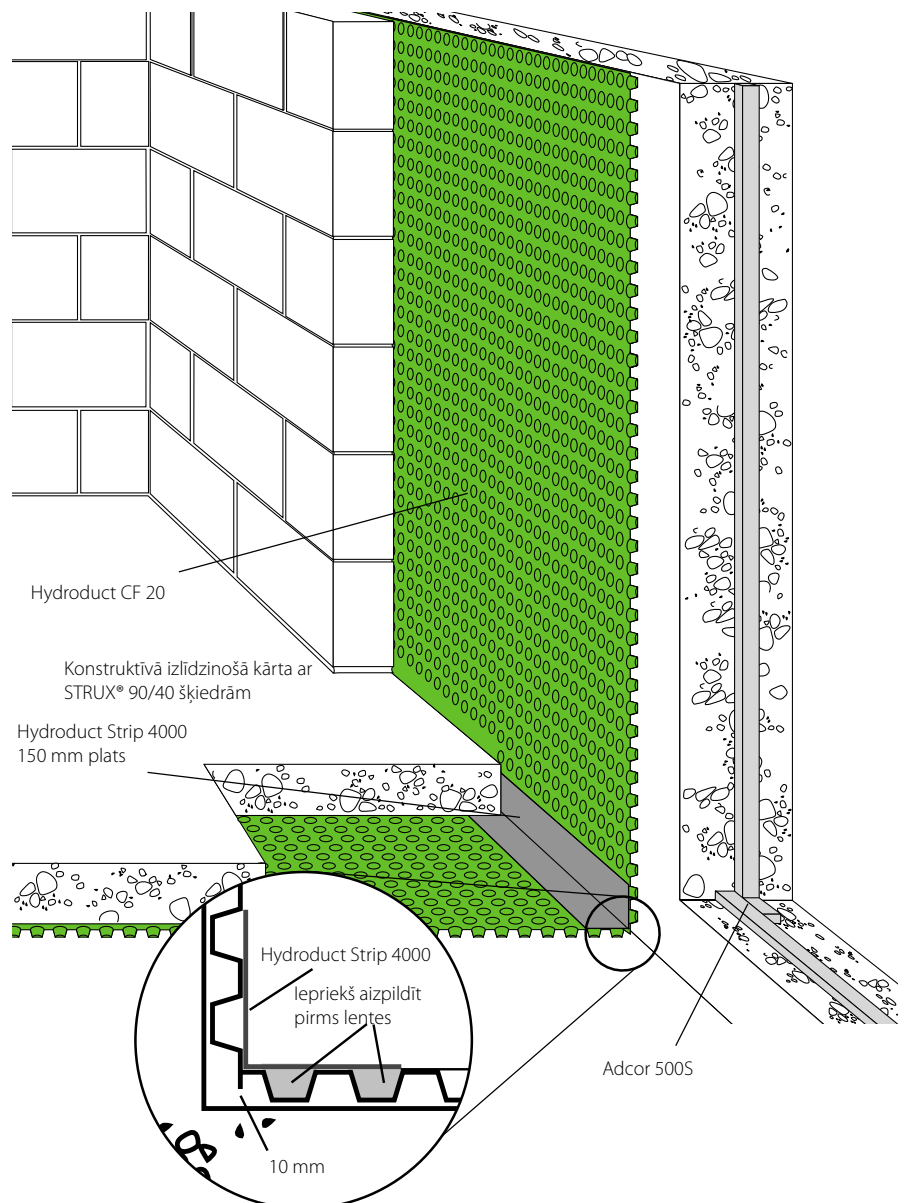
Projektēšana

Projektētājiem tiek stingri ieteikts griezties pie Britu Standarta 8102 1990, 'Konstrukciju aizsardzība pret ūdeni no grunts'.

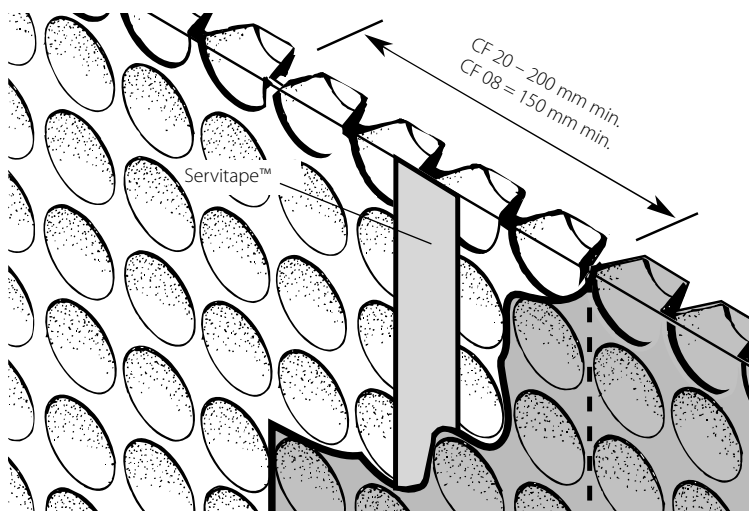
Papildu norādījumi ir atrodamā CIRIA Ziņojums 139, 'Ūdensizturīgi pamati'.

Grace iesaka izmantot blīvējošās starplikas pie visām dzelzsbetona konstrukciju un deformācijas savienojumiem apakšbūvēs ar drenētu dobumu aizsardzību.

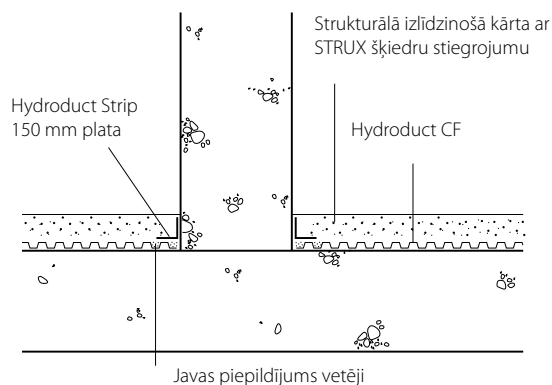
Izstrādājums	Pielietojumi
Hydroduct® CF 20	Drenētu dobumu veidošana horizontāli un vertikāli
Hydroduct® CF 08	Drenētu dobumu veidošana vertikāli zemāka riska pielietojumos.



Hydroduct® CF uzstādīšana



HYDRODUCT CF – SIENAS VAI KOLONAS SAVIENOJUMS



Ir jāveido Hydroduct CF pārlaidumi pie visiem savienojumiem, kas centrāli sasaistīti ar Servitape.

Vertikāli Hydroduct CF ir jāuzstāda pirms uzstādīt horizontāli.

Vertikāli:

Hydroduct CF ir jāuzstāda nepārtrauktā vertikālā joslā (līdzīgi kā tapetes) uz sienām, ar bedrītēm uz āršiem, izmantojot stiprinājumus parasti ar attālumu starp centriem 600 mm. Detalizēta ilustrācija pārlaidumam starp blakus loksņēm ir redzama iepriekš. Kur vertikālās loksnes nav praktiskas, klājiet horizontāli, bet pārliecinieties, ka horizontālie pārlaidumi ir ar nošļaupumu uz ārējo virsmu un vertikālās šuves ir šahveida. Attiecībā uz sienu šķērsošanas vietām konsultējieties ar Grace Tehnisko Dienestu. Ja no horizontālajiem pārlaidumiem nevar izvairīties, augšējā loksne ir jālaiž pāri apakšējai, lai nodrošinātu, ka ūdens tiek noturēts Hydroduct/sienas dobuma iekšienē. Nesalociet Hydroduct CF pie grīdas/sienas savienojuma vietas – nogrieziet un veidojiet sadursavienojumu, kā attēlots iepriekšējā lappusē.

Horizontāli:

Grīdas plātnes ideāli būtu jāliek uz nolaidenumiem uz drenāžas šahtām vai izejām. Tomēr ir pieņemamas arī līdzenas plātnes, ar noteikumu, ka nav pretēju slīpumu un zemās vietas ir aizpildītas. Kur virsmas nelīdzenumi pārsniedz 5 mm, samaziniet tos un izlabojiet. Brīvi klājiet Hydroduct CF ar bedrītēm pret grīdu un apgrieziet apkārt jebkuriem šķēršļiem. Mehāniski fiksējiet pie substrāta. Hermetizējiet ap kolonnas pamatiem, šķēršļiem u.c., uzklājot Hydroduct Strip 4000 uz tīra sausa Hydroduct CF un uz grūnta substrāta (skat. detaļas). Visi substrāti, kam jāuzņemas Hydroduct Strip 4000, atšķirībā no Hydroduct CF, ir vispirms jāgrūntē ar B1 grūnti ar mērķi nodrošināt pilnīgu adhēziju. Piepildiet bedrītes ar javu zem Hydroduct Strip 4000, nodrošinot līdzenu atbalsta virsmu.

Veidojiet pārlaidumus, sakabinot četras bedrītes un hermetizējot ar Servitape® 4000 divpusējo līmlenti. Kur nav iespējams izvairīties no horizontālajiem sadursavienojumiem, aizpildiet

ar javu divas bedrīšu rindas katrā pusē no savienojuma. Noklājiet sadursavienojumu ar Hydroduct Strip 4000.

Veidojiet galu un sānu pārlaidumus, sakabinot četras bedrītes un hermetizējot ar Servitape® 4000 divpusējo līmlenti.

Pārliecinieties, ka Hydroduct CF pilnībā savienojas ar drenāžas izejām un pārbaudiet, vai nav bojājumu. Bojātās vietas var izlabot, izgriežot lielāku ielāpu no Hydroduct CF un fiksējot ar Servitape 4000. Visas šķērsošanas vietas caur Hydroduct CF ir jāhermetizē ar Servijoint One hermetizējošo sastāvu vai tamlīdzīgu.

Izvairieties no Hydroduct CF saspiešanas betona izlīdzinošās kārtas ieklāšanas laikā, izmantojot pagaidu plāksnes, lai sadalītu slodzes. Novietojiet stiebrojumu uz javas 'pikām', lai izvairītos no punktveida slodzēm uz Hydroduct CF.

Saderība

Hydroduct CF ir saderīgs ar visiem cementu, bitumu un polietilēnu saturošiem būvmateriāliem. Attiecībā uz saderību ar citiem materiāliem griežieties pie Grace Tehniskā Dienesta.

Ierobežojumi

Nav piemērots iekštelpu pielietojumiem, kur nav iespējams savienojums ar objekta drenāžas sistēmu.