

Izmantojiet STRUX® 90-40 šķiedru stiegrojumu, aizvietojot tērauda režģi konstruktīvu izlīdzinošu kārtu noklāšanā

- Līdz minimumam samazina izlīdzinošās kārtas biezumu, maksimāli palielina telpas augstumu.
- Stiegrojums tiek piegādāts un ievietots ar izlīdzinošo kārtu.
- Samazina darbu un ietaupa programmas laiku.
- Pastiprina drošību – nav jāpārcilā un jāapgriež siets ierobežotās platībās.
- Stiegrojums vienmērīgi sadalīts pa visu izlīdzinošo kārtu, tādējādi līdz minimumam samazinot plaisāšanu.

STRUX® 90/40 ŠĶIEDRU STIEGROJUMS

Apraksts

STRUX® 90/40 Fibre Reinforcement ir vienreizēja augsti izturīgs, ar augstu elastības moduli sintētisks konstruktīvs stiegrojums, kas ir sadalīts pa visu betona matricu. STRUX 90/40 betonam piešķir izturību, pretestību triecieniem un nogurumam. Tas sastāv no sintētiskām šķiedrām 40 mm garumā ar lielās malas attiecību pret mazāko 90, kas tika īpaši izstrādātas, lai aizvietotu metinātu stiepleņu audumu, vieglos stiegrojuma stieņus un tērauda šķiedras pielietojumos grīdām.

Pielietojumi

STRUX 90/40 ir īpaši izstrādāts lietošanas atvieglošanai, ātrai izkliešanai, labai apstrādājamībai un uzlabotai sūknējamībai grīdu pielietojumos. STRUX 90/40 var izmantot komerciāli, rūpnieciski izmantojamu telpu grīdās, dzīvojamo telpu grīdās, citos plakānu konstrukciju un veidņu pielietojumos. STRUX 90/40 ekspluatācijas raksturojumi ir atkarīgi no betona saspiešanas spēka.

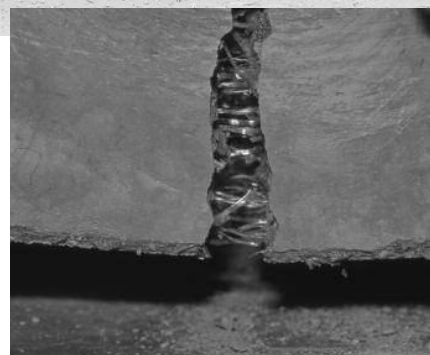
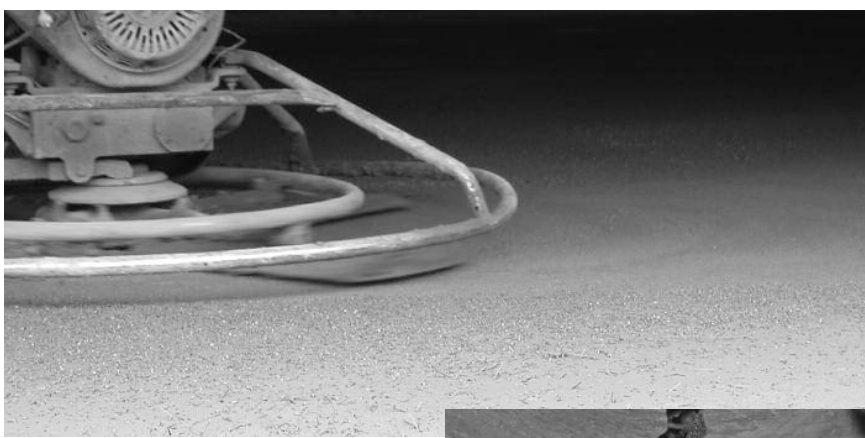
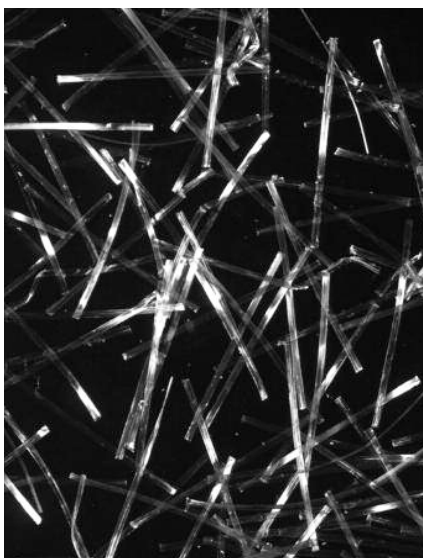
Priekšrocības

STRUX 90/40 pastiprina drošību uzstādīšanas laikā, likvidējot potenciālas traumas risku, ko rada pārkraušana un novietošana, kas parasti ir saistīta ar tērauda šķiedru vai metinātu stiepleņu audumiem. Turklāt STRUX 90/40 nerūsē.

STRUX 90/40 ģeometrija, stiprība un elastības modulis tika optimizēts, nodrošinot lielisku plaisu kontroli. Ar STRUX 90/40 šķiedras tiek vienveidīgi iestrādātas betonā, likvidējot raizes par pienācīgu stiegrojuma novietojumu. STRUX 90/40 kontrolē arī betona plastiskās saraušanās plaisāšanu un plaisāšanu žāvēšanas dēļ.

Pievienošanas proporcijas

STRUX 90/40 pievienošanas proporcijas ir atkarīgas no konkrēta pielietojuma un svārstās starp 1,8 līdz 7,0 kg/m². Lūdzam griezties pie Grace pārstāvja.



Produkta priekšrocības

STRUX 90/40 ir izstrādāts, lai nodrošinātu:

- Stingru plaisu kontroli.
- Labu izkliešanu un sūknējamību.
- Plastiskumu.
- Ilgizturību
- Nepastāv korozijas jautājums
- Ātra, viegla un droša uzklāšana.
- Efektīva un rentabla stiegrojuma alternatīva

PIEGĀDE

Produkts	Pārdošanas vienība	Svars/Pārdošanas vienība
Hydroduct® CF 20	2,0 m x 20 m ruļļi	svars 40 kg
Hydroduct® CF 08	2,4 m x 20 m ruļļi	svars 29 kg
B1 grunts	5 vai 25 litru bundžas	
Servitape® 4000	30 mm x 12 m ruļļi	
Hydroduct® Strip 4000	150 mm x 12 m ruļļi	
Uzglabāšana	Uzglabāt ārā vai telpās, ideālā gadījumā uz paliktniem	

FIZISKĀS ĪPAŠĪBAS

Produkts	Raksturīgās īpašības	
	CF 20	CF 08
Loksnes biezums	1,0 mm	0,6 mm
Bedrītes augstums	20 mm	8 mm
Vertikālās drenāžas jauda	10 l/s/m	2,25 l/s/m
Saspiešanas spēks (pirms betonēšanas)	150 kN/m ²	135 kN/m ²
MVTR (mitruma tvaika pārvades ātrums)	0,19 gm/m ² /hr	0,31 gm/m ² /hr

Citu firmu aprīkojums

Pat aktīvā darba rīki – Spit Pulsa 700E naglošanas urbis vai Tapcon (atbilstīgi substrātiem).
Citi nepieciešamie darbarīki: lokšņu griešanas nazis (Stenlijas nazis), krāsu ota, veserurbis ar 6 mm urbšanas vainagu.

NBS Specifikācijas pants

Skat. J40 290. punktu

Veselība un drošība

Par Hydroduct CF 20, Hydroduct CF 08, Servitape vai Hydroduct Strip ar likumu nav pieprasīta Materiālu drošības datu lapa. Veselības un drošības jautājumu sakarā attiecībā uz šiem izstrādājumiem lūdzam sazināties ar Grace Construction Limited.

Attiecībā uz Primer B1 pirms lietošanas izlasiet izstrādājuma etiķeti un Materiālu drošības datu lapu (MSDS).
Lietotājiem jāievēro visas riska un drošības frāzes.

MSDS var iegūt no Grace Construction Products vai no mūsu mājas lapas www.graceconstruction.com.

Attēlotās detaļas ir tikai simboliskas ilustrācijas, un nevis darba zīmējumi. Ja jums ir nepieciešama palīdzība ar darba zīmējumiem un papildus tehniskiem ieteikumiem, lūdzam sazināties ar Grace Tehnisko Dienestu.

 **apmeklējiet mūsu mājas lapu www.graceconstruction.com**

Adcor, Aerofil, BETEC, Bituthene, Hydroduct, Insupak, Korkpak, Paraflex, Paraseal, Preprufe, Procot, Serviced, Servidek, Servigard, Servijoint, Servimastic, Servipak, Servirufe, Serviseal, Servistrip, Servitite, Vertigard un Vertiseal ir reģistrētas W R Grace & Co-Conn. preču zīmes.
Adprufe, Armourtape, Bitushield, Bitustik, Bitutape, Hydropaste, Pak Adhesive, PVC Edgetie, Serviband, Serviflex, Servitape, Slipstrip un Solarshield ir W R Grace & Co-Conn. preču zīmes.
Sniegtā informācija balstās uz datiem un zināšanām, kas tiek uzskatītas par pareizām un precīzām un tiek piedāvātas lietotāja ievērošanai, izpētei un pārbaudei. Tā kā mēs nespējam kontrolēt lietošanas apstākļus, mēs negarantējam iegūtos rezultātus. Lūdzam izlasīt visus paziņojumus, ieteikumus vai norādījumus kopā ar mūsu realizācijas noteikumiem, ieskaitot tās ierobežotās garantijas un kompensācijas, kas tiek piemērotas mūsu piegādājamajai produkcijai. Neviens paziņojums, ieteikums vai norādījums nav domāts jebkurai lietošanai, pārkāpjot vai aizskarot trešās personas likumā noteiktās saistības vai jebkuras tiesības.
Nodrošinātas autortiesības 2006. Grace Construction Product Limited.

GRACE
Construction Products