

# Slipstrip™ 2

Zemas jaudas balsta plāksnes, izgatavotas no blīvas ekstrudēta polietilēna loksnes  
fiksētām un rotācija šuvēm vai kā zemas berzes, konstruktīva balsta membrāna.

## Priekšrocības

- Ekonomiska – viegli uzstādāma uz līdzenām virsmām, neietekmējot nesošo augstumu.
- Plāns šķērs griezumā – ļauj izmantot ierobežotās platībās, neietekmē betona segumu.
- Zems berzes koeficients – novērš šūķšanu un drupšanu pie galējām malām.
- Deformējama – uzņem nelielus nelīdzenumus betona virsmās, novērš gultņa bloķēšanos.
- Pozitīva atdalīšana – rada slidēšanas plakni starp nelīdzīgiem būvniecības materiāliem.
- Slipstrip™ 2 – kustīgiem savienojumiem ar maks. slodzi – 0,7 N/mm<sup>2</sup> ar berzes koeficientu 0,15.

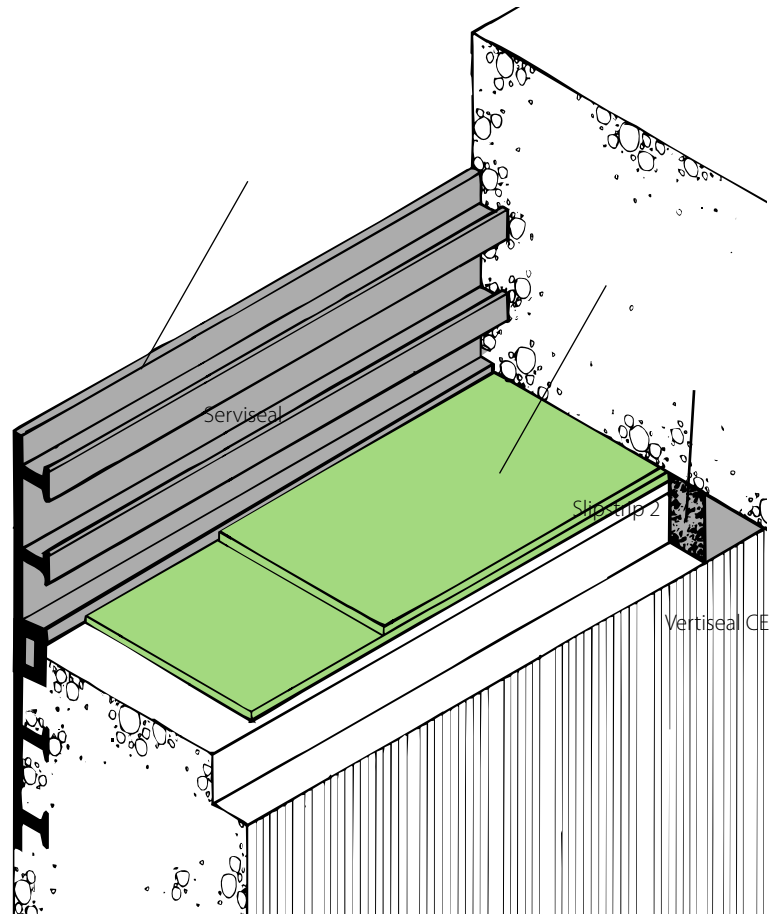
## Pielietojumi

Slipstrip™ 2 ir ekonomiska zemas jaudas, zemas berzes nesošā plāksne, ko var izmantot zem uz vietas vai gatavām lietām betona plātnēm un sijām, konstruktīvām tērauda atbalsta plāksnēm un cauruļu balstiem, veidojot plānu slidošu savienojumu. Tā ir ekstrudēta no īpaša sastāva polietilēna, veidojot izturīgu laminātu, kas ir izturīgs vairumu ķīmikālijām, šķīdinātājiem un eroziju.

Slipstrip 2 tādējādi ir ideāli piemērota kā pastāvīga atbalsta plāksne visos ekspozīcijas apstākļos saskaņā ar noslogošanas apstākļiem. Atbalsta plāksnes tiek veidotas, saliekot kārtās divas koksnes kopā ar gludajām virsmām, ar izvilkušas lenti vai tamlīdzīgu smalku smilšu vai betona javas iekļūšanas novēršanai starp slidošajām virsmām.

Fakturētā apakšējā kārtā tiek piesaistīta pie gludas, līdzenas atbalsta virsmas ar Pak Adhesive. Betons tad tiek klāts uz virsējās kārtas.

Divas Slipstrip 2 kārtas var izmantot arī slidošām sienu šuvēm, iepriekš saspriestiem apaļiem betona rezervuāriem vai tamlīdzīgām konstrukcijām, ar noteikumu, ka netiek pārsniegta droša slodzes nestspēja.



## PIEGĀDE

<b>Slipstrip™ 2</b>	
150 mm plata	1,5 mm bieža x 25 ruļļi
300 mm plata	1,5 mm bieža x 25 ruļļi
<b>Palīgizstrādājumi</b>	
Pak Adhesive	5 litru kanna. Pilns pārklājums 5 kv. m uz litru
<b>Papildmateriāli</b>	
Serviseal® ārējās starplikas	Darba/deformācijas šuvēm
Servitite®	Iekšējās starplikas kritiskām konstrukcijām.
Bituthene® 400 DW	Elastīga aukstā veidā uzklājamas lokšņu membrānas rezervuāru jumtu hidroizolācijai
Aerofil® 1, Aerofil® 2	Starpliku plāksnes, kompensācijas/deformācijas šuvēm
Paraseal®, Vertiseal® CE	Šuvju hermētiķi, kompensācijas/deformācijas šuvēm
Citu firmu izstrādājumi Maskēšanas lente slidošās kārtas pārseguma veidošanai	
Citu firmu materiāli Lokšņu griešanas (Stenlija) nazis	

## Uzstādīšana

Neievietojiet, kad temperatūra ir zem +5°C.

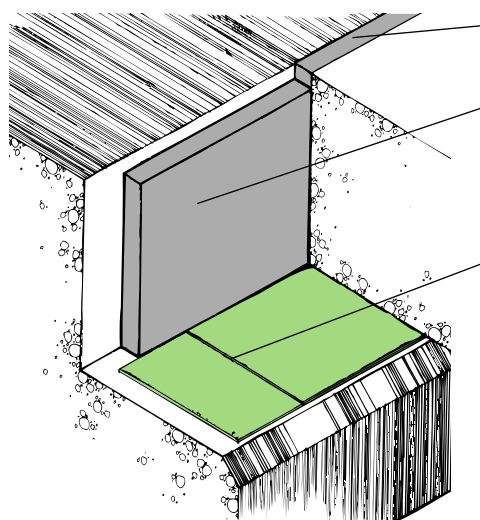
Nesošajiem substrātiem ir jābūt apstrādātiem ar tērauda rīvdēli un jābūt gludām, līdzenām, sausām, brīvām no putekļiem un gružiem, pirms piespīrināt uz virsmas divas Slipstrip 2 kārtas.

Atbilstīga platuma Slipstrip 2 ir jāizveido kā ieslēgts apvalks, lai novērstu smalku smilšu un betona javas iekļūšanu, hermetizējot malas un visas šahveida šuves ar maskēšanas lenti vai tamlīdzīgu, pirms uzstādīšanas un betonēšanas. Līdzenajām virsmām ir jābūt savienotām kopā ar fakturētajām virsmām uz ārpusi.

Šuvēm starp kārtām, kur iespējams, ir jābūt šahveida, un apaļi elementi ir jāizveido īsos soļu garumos ar šahveida šuvēm.

Pak Adhesive ir jāklāj ar otu pilnvērtīgā kārtā uz nesošās virsmas un uz Slipstrip 2 fakturētās virsmas. Kad pēc taustes tā ir sausa, Slipstrip 2 ir uzmanīgi jāiekļāj vietā un labi jānorullē, lai panāktu pilnīgu kontakta saķeri. Pilnus norādījumus par Pak Adhesive skat. instrukcijā uz bundžas.

<b>Tehniskie dati</b>	
Slipstrip 2	
Maksimāla slodze	0,7 N/mm <sup>2</sup>
Statiskās berzes koeficients	0.15
Ekspluatācijas temperatūra	-29°C do 50°C
	-29°C līdz 30°C



Paraseal vai Vertiseal CE virsmas hermētiķis

Aerofil kompensācijas šuvju starplikas plāksne

Divas Slipstrip 2 kārtas, kas izveidotas kā apvalks un piesaistītas pie substrāta pirms betona iekļāšanas.

### Raksturīga rotācijas/ kustīgā šuve

*Attēlotās detaļas ir tikai simboliskas ilustrācijas, un nevis darba zīmējumi. Ja jums ir nepieciešama palīdzība ar darba zīmējumiem un papildus tehniskiem ieteikumiem, lūdzam sazināties ar mūsu Tehnisko Nodaļu*

**web** apmeklējiet mūsu mājas lapu [www.graceconstruction.com](http://www.graceconstruction.com)

Adcor, Aerofil, BETEC, Bituthene, Hydroduct, Insupak, Korkpak, Paraflex, Paraseal, Preprufe, Procot, Serviced, Servidek, Servigard, Servijoint, Servimastic, Servipak, Servirufe, Serviseal, Servistrip, Servitite, Vertigard un Vertiseal ir reģistrētas W R Grace & Co-Conn. preču zīmes. Adprufe, Armourtape, Bitushield, Bitustik, Bitutape, Hydropaste, Pak Adhesive, PVC Edgetie, Serviband, Serviflex, Servitape, Slipstrip un Solarshield ir W R Grace & Co-Conn. preču zīmes. Sniegtā informācija balstās uz datiem un zināšanām, kas tiek uzskatītas par pareizām un precīzām un tiek piedāvātas lietotāja ievērošanai, izpētei un pārbaudei. Tā kā mēs nespejam kontrolēt lietošanas apstākļus, mēs negarantējam iegūtos rezultātus. Lūdzam izlasīt visus paziņojumus, ieteikumus vai norādījumus kopā ar mūsu realizācijas noteikumiem, ieskaitot tās ierobežotās garantijas un kompensācijas, kas tiek piemērotas mūsu piegādātajam produkcijai. Neviens paziņojums, ieteikums vai norādījums nav domāts jebkurai lietošanai, pārkāpjot vai aizskarot trešās personas likumā noteiktās saistības vai jebkuras tiesības. Norādīnātas autortiesības 2006. Grace Construction Product Limited.

**GRACE**  
Construction Products