

Bituthene® 4000

Самоклеящаяся, HDPE, гидроизоляционная мембрана с повышенными склеивающими характеристиками для использования с влагоустойчивой грунтовкой B2.

Преимущества

- Применение холодным способом – легко накладывается на субстраты, особенно, при низких температурах.
- Пригодность для наклейки к «невыдержанному» бетону – сокращает программные графики
- Влаготолерантная грунтовочная система – дает возможность применения в сырых или неблагоприятных погодных условиях.
- Широкий температурный диапазон применения – превосходное склеивание к самой себе и субстрату при температурах от -10°C до +35°C.
- Надежность нахлестки – повышенное сцепление обеспечивает дополнительную надежность.
- Полиэтиленовая плёнка-носитель высокой плотности с перекрестной укладкой волокон – обеспечивает высокую прочность на отрыв, прочность на пробой и ударную прочность.
- Эластичность – компенсирует усадочные трещины бетона.
- Газоустойчивость - газовая защита от метана, диоксида углерода и радона, превышающая требования к стандартной мембране, приведенные в докладах BRE 211 (радон) и 212 (метан и диоксид углерода).

Описание

Мембрана Bituthene® 4000 представляет собой эластичную, профильную гидроизоляционную мембрану, сочетающую высококачественную, с перекрестной укладкой волокон, HDPE (полиэтилен повышенной плотности) плёнку-носитель с уникальным сверхклеящим, самоклеящимся битумно-резиновым компаундом.

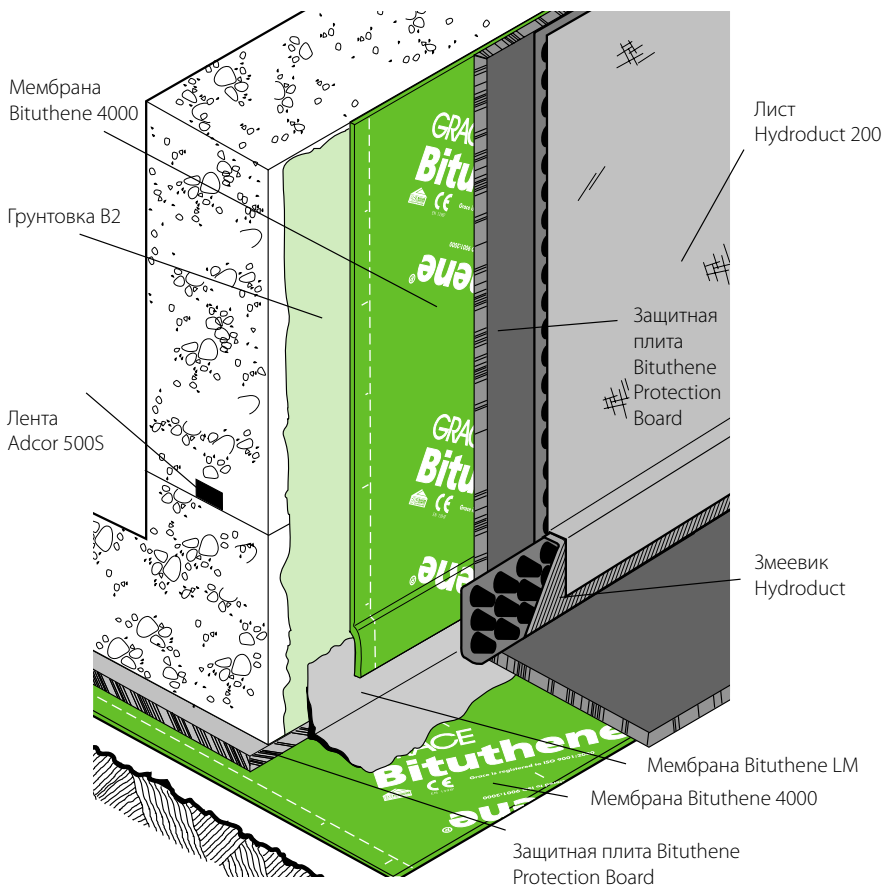
Вспомогательные изделия

Грунтовка Primer B2

Грунтовка Primer B2 используется для подготовки вертикальных и наклонных поверхностей и подвесных плит. Грунтовка влаготолерантна и может использоваться на «невыдержанном» бетоне или влажных на ощупь субстратах.

Мембрана Bituthene® LM

Непрерывность водонепроницаемости на углах и на проникновениях обеспечивается



посредством мембраны Bituthene LM, двухкомпонентной, химически выдержанной, применяемой в жидком виде гидроизоляционной мембраны.

Защитные плиты Bituthene® Protection Boards

Повреждение от последующих использований и обратной засыпки предотвращаются посредством защитных плит Bituthene® Protection Boards, устанавливаемых посредством двусторонней ленты Bitstik™.

Рис.: 1 - Лента Adcor 500S ; 2 - Грунтовка B2; 3 – Мембрана Bituthene 4000; 4 – Лист Hydroduct 200; 5 – Защитная плита Bituthene Protection Board; 6 – Змеевик Hydroduct; 7 – Мембрана Bituthene LM; 8 – Мембрана Bituthene 4000; 9 - Защитная плита Bituthene Protection Board

Показанные детализированные чертежи являются только типовыми иллюстрациями, а не рабочими чертежами. Для получения помощи посредством рабочих чертежей и дополнительной технической консультации, пожалуйста, обращайтесь в технические службы фирмы Grace.

ПОСТАВКА

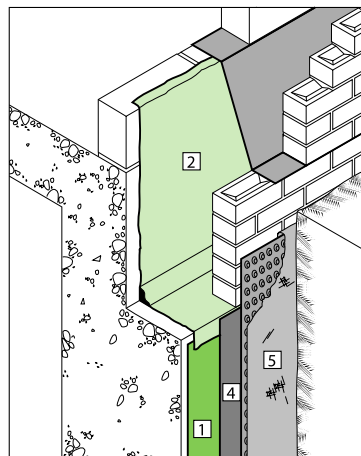
BITUTHENE® 8000	1 м × 20 м рулон (20 кв.м) Масса 32 кг
Укладка на поддоны	15 рулонов на поддон
Хранение	Хранить в вертикальном положении в сухих условиях при температуре ниже + 30°C
Грунтовка B2	5, 25-литровые барабаны
Покрытие	10 – 12 кв. м на литр, в зависимости от метода применения, поверхностной пористости и температуры окружающей среды
Вспомогательные изделия	
Жидкая мембрана Bituthene® LM	5,7-литровые упаковки
Защитные плиты Bituthene®	3 мм × 1 м × 2 м
Лента Adcor® 500S	6 × 5 м рулоны
Лента Bitustik™	150 мм × 12 м рулон
Скатывающий валик Lap Roller	комплект
Дренажные листы Hydroduct®	Смотрите индивидуальный листок Дренажных листов

ФИЗИЧЕСКИЕ СВОЙСТВА

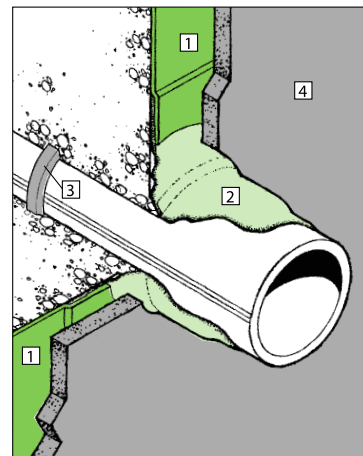
Свойство	Типовые результаты	Метод испытания
Удлинение при максимальной нагрузке	Продольное 244% Поперечное 185%	BS 2782 320 A
Сопротивление надрыву	Продольное 77Н Поперечное 92Н	MOAT 27:5.4.1
Сопротивление отслаиванию	76,5 Н/мм ²	MOAT 27:5.1.3
Предел прочности при растяжении швов	117 Н	MOAT 27:5.2.2
Паропроницаемость	0,31 г/м ² /24 часа	BS 3177: 1959 (75% RH/25 °C)
Прочность на прокол	220 Н 65 мм	ASTM E154
Водостойкость (6м напор)	Отсутствие проникновения	MOAT 27:5.1.4
Устойчивость к воздействию окружающей среды	Соответствует	ASTM D543

Эксплуатационные качества

Мембрана Bituthene 4000 удовлетворяет требования соответствующих разделов следующих национальных стандартов: BS 8102:1990, Строительные нормы и правила (Англия и Уэльс) 1991, (исправленные в 1994г.), статья С4, Строительные нормы и правила (Северная Ирландия) 1994 (исправленные в 1995г.), статья В2. Строительные стандартные (Шотландия) нормы и правила 1990, Правила В2.1, G2.6.



Детализированный чертеж завершения нулевого уровня



Детализированный чертеж прокладки трубы через стену

Здравоохранение и безопасность

В листке данных о безопасности материала (MSDS – Material Safety Data Sheet) не имеется законодательного требования относительно мембраны Bituthene 4000, Защитных плит Bituthene Protection Boards, ленты Bitustik, Скатывающего валика, листов Hydroduct или лент для уплотнения швов. По вопросам здравоохранения и безопасности в отношении этих изделий, пожалуйста, обращайтесь в фирму Grace Construction Products Limited. В отношении Грунтовки B2 и мембраны Bituthene LM, перед использованием изучите этикетку изделия и листок данных о безопасности материала. Пользователи должны соблюдать все положения по рискам и безопасности. Листки данных о безопасности материала могут быть получены от фирмы Grace Construction Products или из нашего web site на www.graceconstruction.com.

Пояснение к схемам:

- 1 Мембрана Bituthene 4000 на грунтовке B2
- 2 Мембрана Bituthene LM
- 3 Лента Adcor 500S
- 4 Защитная плита Bituthene Protection Board
- 5 Лист Hydroduct 200

Условие спецификации NBS

Обратитесь к параграфам 180 и 190.

Настилка

При температуре воздуха ниже +4°C должны быть приняты необходимые меры, чтобы все поверхности не имели льда и инея. Все поверхности, за исключением поверхностей под фундаментными опорными плитами и мембранами Preprufe®, должны быть загрунтованы одним слоем грунтовки Primer B2, наносимой при норме расхода примерно 10 м² на литр. Мембрана Bituthene 4000 должна укладываться посредством отслаивания защитной подкладочной бумаги и приложением клеящей поверхности на подготовленную поверхность, не имеющую льда, инея, конденсации и других загрязнений, которые могут неблагоприятно воздействовать на склеивание. Мембрану Bituthene LM следует применять на всех внутренних и внешних углах, трубных проникновениях и т.д., до настилки всей мембраны в целом.

Мембрану Bituthene 4000 следует протно наносить на поверхность, чтобы обеспечивать надежное первоначальное склеивание и удалять воздух. Смежные рулоны выравниваются с помощью отпечатанных линий и перекрываются на 50 мм минимум по стороне и концам, надлежащим образом прокатываются при устойчивом давлении, используя скатывающий валик, чтобы обеспечивать полное склеивание и непрерывность между слоями. На высоких стенах может возникнуть необходимость закреплять мембрану рейкой для предотвращения соскальзывания.

Ремонтные работы

Поврежденные участки следует ремонтировать наложением заплат, налагая на чистую сухую поверхность заплату с припуском и надежно прокатывая.



Посетите нашу домашнюю страницу www.graceconstruction.com

Adcor, Aerofil, BETEC, Bituthene, Hydroduct, Insupak, Korkpak, Paraflex, Paraseal, Preprufe, Procor, Serviced, Servidek, Servigard, Servijont, Servimastic, Servipak, Servirufem, Serviseal, Servistrip, Servitite, Vertigard и Vertiseal являются зарегистрированными торговыми марками W R Grace & Co. –Conn. Adprufe, Armourtape, Bitushield, Bitustik, Bitutape, Hydropaste, Pak Adhesive, PVC Edgetie, Serviband, Serviflex, Servitape, Slipstrip и Solarshield являются торговыми марками W R Grace & Co. –Conn.

Приведенная информация основывается на данных и знаниях, считающихся достоверными и точными, и предлагается на пользовательское рассмотрение, исследование и подтверждение. Так как условия использования находятся вне нашего контроля, то мы не можем гарантировать результаты, которые следует получить. Пожалуйста, изучите все официальные отчеты, рекомендации или предложения в сочетании с нашими условиями продажи, включающими те ограничения гарантий и дефекты, которые мы указываем для всех товаров, поставляемых нами. Ни один отчет, рекомендация или предложение не предназначаются для любого использования, которое будет нарушать или преступать установленные обязательства или любые права, принадлежащие третьей стороне.

Авторское право 2006 г, Grace Construction Products Limited

GRACE
Construction Products