

Slipstrip™ 2

Малообъемные опорные прокладки, изготовленные из плотного, экструдированного полиэтиленового листа, для фиксированных оконечностей поворотных соединений или для использования в качестве маловязкой, строительной прокладочной мембраны.

Преимущества

- Экономичность – легко накладываются на плоские поверхности без воздействия высоты опоры.
- Тонкое сечение – предоставляет возможность использования в ограниченных участках; не оказывает воздействия на бетонное покрытие.
- Низкий коэффициент трения – предотвращает медленное смещение и выкрашивание на предельных кромках.
- Деформируемые – воспринимает незначительные неровности в бетонных поверхностях.
- Положительное разделение – создает плоскость скольжения между разнородными строительными материалами.
- Опорные прокладки Slipstrip™ 2 - для подвижных соединений, имеющих максимальную нагрузку – 0,7 Н/мм² с коэффициентом трения – 0,15.

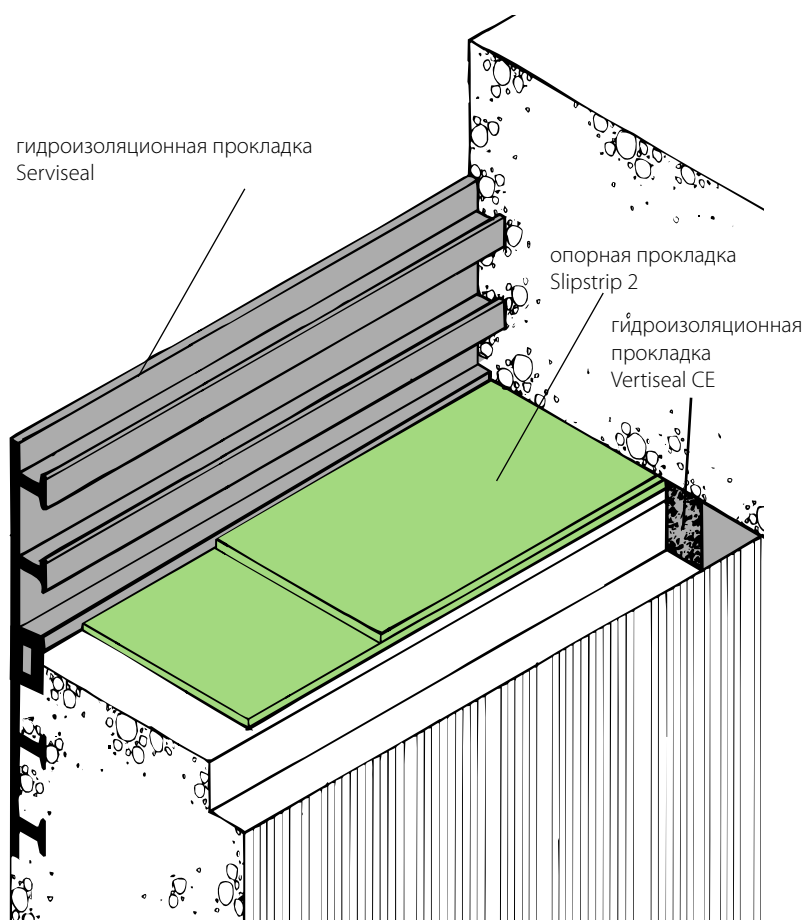
Применения

Опорные прокладки Slipstrip™ 2 являются малообъемными, с низким коэффициентом трения опорными прокладками, которые могут использоваться под изготавливаемыми на месте или на заводе бетонными плитами и балками, стальными конструкциями опорных плит и опор трубопроводов для образования подвижного соединения. Прокладки экструдированы из специально составленного полиэтилена для формирования износостойкого слоистого материала, который обладает стойкостью к воздействию большинства химических веществ, растворителей и атмосферных условий.

Таким образом, прокладка Slipstrip 2 является идеальной в качестве постоянной опорной прокладки при всех условиях воздействия режима нагружения. Опорные прокладки формируются посредством сложения двух листов вместе, гладкая поверхность к гладкой поверхности, при помощи вытяжной ленты или чего-либо подобного, для предотвращения проникновения мелкого заполнителя и раствора для заливки между скользкими поверхностями.

Затем, текстурированный нижний слой приклеивается к ровному выправленному опорному субстрату при помощи адгезива Pak Adhesive. После этого бетонная смесь укладывается на верхний слой.

Два слоя прокладки Slipstrip 2 также могут использоваться для раздвижных настенных соединений, преднапряженных, с последующим напряжением, круглых бетонных резервуаров или подобных сооружений, при условии, что допускаемая несущая способность не превышает.



ПОСТАВКА

Slipstrip™ 2	
150 мм шириной	1,5 мм толщиной × 25 м рулоны
300 мм шириной	1,5 мм толщиной × 25 м рулоны
Вспомогательные изделия	
Адгезив Pak Adhesive	5-литровая канистра. Полное покрытие 5 кв. м на литр
Дополнительные материалы	
Наружные гидроизоляционные прокладки Serviseal®	Для рабочих/температурных швов.
Servitite®	Внутренние гидроизоляционные прокладки для особо важных сооружений.
Bituthene® 4000 DW	Эластичные, применяемые холодным способом, листовые мембраны для гидроизоляции крыш резервуаров.
Aerofil® 1, Aerofil® 2	Герметизирующие плиты для температурных/деформационных швов.
Paraseal®, Vertiseal® CE,	Герметики, для температурных/деформационных швов.
Оснащение другим материалом	Маскировочная лента для формирования наружной оболочки скользящего слоя.
Оснащение другим оборудованием	Нож Стэнли для обрезки кромок.

Накладка

Не приклеивайте на место при температуре ниже +5°C.

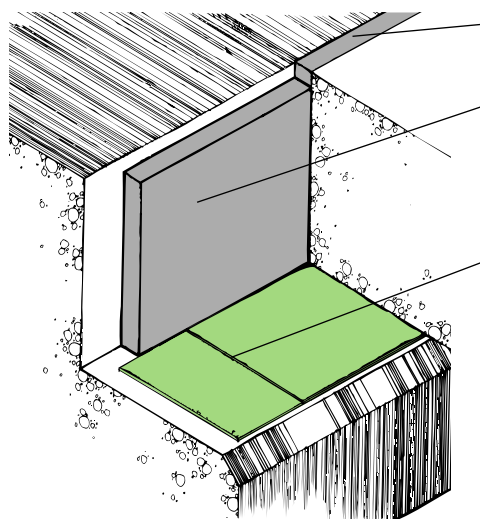
Перед наклеиванием двух слоев прокладки Slipstrip 2, опорные субстраты должны иметь отделанную затиркой поверхность и быть выравненными, гладкими, сухими, без пыли и обломочных пород.

Перед накладкой и уложением бетонной смеси, прокладка Slipstrip 2 соответствующей ширины должна формироваться в закрытую оболочку, чтобы предотвращать проникновение мелкого заполнителя и раствора для заливки, герметизацией кромок и всех швов, расположенных в шахматном порядке, при помощи маскировочной ленты или какого подобного средства. Гладкие поверхности должны быть соединены вместе, имея текстурированные поверхности снаружи.

Швы между слоями следует располагать в шахматном порядке повсюду, где возможно, а круглые сборные элементы следует формировать в короткие хорды со швами, расположенными в шахматном порядке.

Адгезив Pak Adhesive следует наносить кистью в насыщенное покрытие на опорной поверхности и на текстурированную поверхность прокладки Slipstrip 2. Там, где на ощупь сухая, прокладку Slipstrip 2 следует накладывать на свое место и надлежащим образом прокатывать для достижения полного контактного склеивания. Для получения подробной инструкции по использованию адгезива Pak Adhesive, прочтите руководство по применению на канистре.

Характеристика	
Прокладка Slipstrip 2	
Максимальная нагрузка	0,7 Н/мм ²
Коэффициент статического трения	0,15
Рабочая температура	-29°C до 50°C



Типовое поворотное/скользящее соединение

Здравоохранение и безопасность

В Листке данных о безопасности материала не имеется законодательного требования относительно прокладки Slipstrip 2.

В отношении герметиков Paraseal, Vertiseal CE и адгезива Pak Adhesive, перед использованием изучите этикетку изделия и Листок данных о безопасности материала. Пользователи должны соблюдать все положения по рискам и безопасности.

Условие спецификации

Два слоя прокладки Slipstrip™ 2 должны формироваться в оболочку до назначенной ширины, показанной на детализированных чертежах. Закрепляться на своем месте адгезивом Pak Adhesive, при норме расхода 5 м²/литр, на ровной, выправленной несущей поверхности, в строгом соответствии с инструкциями изготовителей и поставляться фирмой Grace Construction Products Limited, Ajax Avenue, Slough, Berkshire, SL1 4BH, United Kingdom.

Тел: +44(0)1753 692929.

Факс: +44(0)1753 691623

поверхностные герметики Paraseal или VertisealCE

герметизирующая плита Aerofil температурного шва

два слоя прокладки Slipstrip 2, сформированной в оболочку и приклеенной к субстрату до укладки бетонной смеси

Показанные детализировочные чертежи являются типовыми иллюстрациями, а не рабочими детализировочными чертежами. Для получения помощи по детализовке и решению проблем, пожалуйста, в наш Технический отдел, по телефону 01753 692929.



Посетите нашу домашнюю страницу www.graceconstruction.com

Adcor, Aerofil, BETEC, Bituthene, Hydroduct, Insupak, Korkpak, Paraflex, Paraseal, Preprufe, Procor, Serviced, Servidek, Servigard, Servijont, Servimastic, Servipak, Servirufem, Serviseal, Servistrip, Servitite, Vertigard и Vertiseal являются зарегистрированными торговыми марками W R Grace & Co. -Conn. Adprufe, Armourtape, Bitushield, Bitustik, Bitutape, Hydropaste, Pak Adhesive, PVC Edgetie, Serviband, Serviflex, Servitape, Slipstrip и Solarshield являются торговыми марками W R Grace & Co. -Conn.

Приведенная информация основывается на данных и знаниях, считающихся достоверными и точными, и предлагается на пользовательское рассмотрение, исследование и подтверждение. Так как условия использования находятся вне нашего контроля, то мы не можем гарантировать результаты, которые следует получить. Пожалуйста, изучите все официальные отчеты, рекомендации или предложения в сочетании с нашими условиями продажи, включающими те ограничения гарантий и дефекты, которые мы указываем для всех товаров, поставляемых нам. Ни один отчет, рекомендация или предложение не предназначаются для любого использования, которое будет нарушать или преступать установленные обязательства или любые права, принадлежащие третьей стороне.

Авторское право 2006 г, Grace Construction Products Limited

GRACE
Construction Products